



Steinbeis TIB

Ihr Partner für IP-Dienstleistungen



Unsere Erfahrung für Ihren Erfolg.

Nachhaltiges IP-Management als Erfolgsfaktor für Unternehmen



MANNHEIMER PATENTTAGE 2011

Dipl.-Ing. Deven Misra, Leiter IP Analytics, Steinbeis TIB GmbH

Nachhaltiges IP-Management als Erfolgsfaktor für Unternehmen

- Das Unternehmen Steinbeis TIB GmbH
- Nachhaltiges IP-Management

Bausteine:

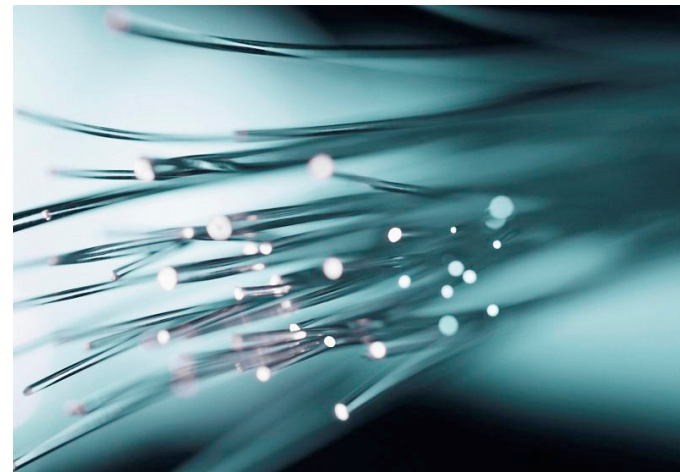
- kontinuierliche Recherche
- systematische Bewertung
- strategisches Monitoring
- zielgerichtete Patentverwertung

Aufgaben:

- umfangliches Wissensmanagement
- ausgerichtete Entwicklung
- effizientes Kostenmanagement
- Beispiele erfolgreichen IP-Managements

Das Unternehmen Steinbeis TIB GmbH

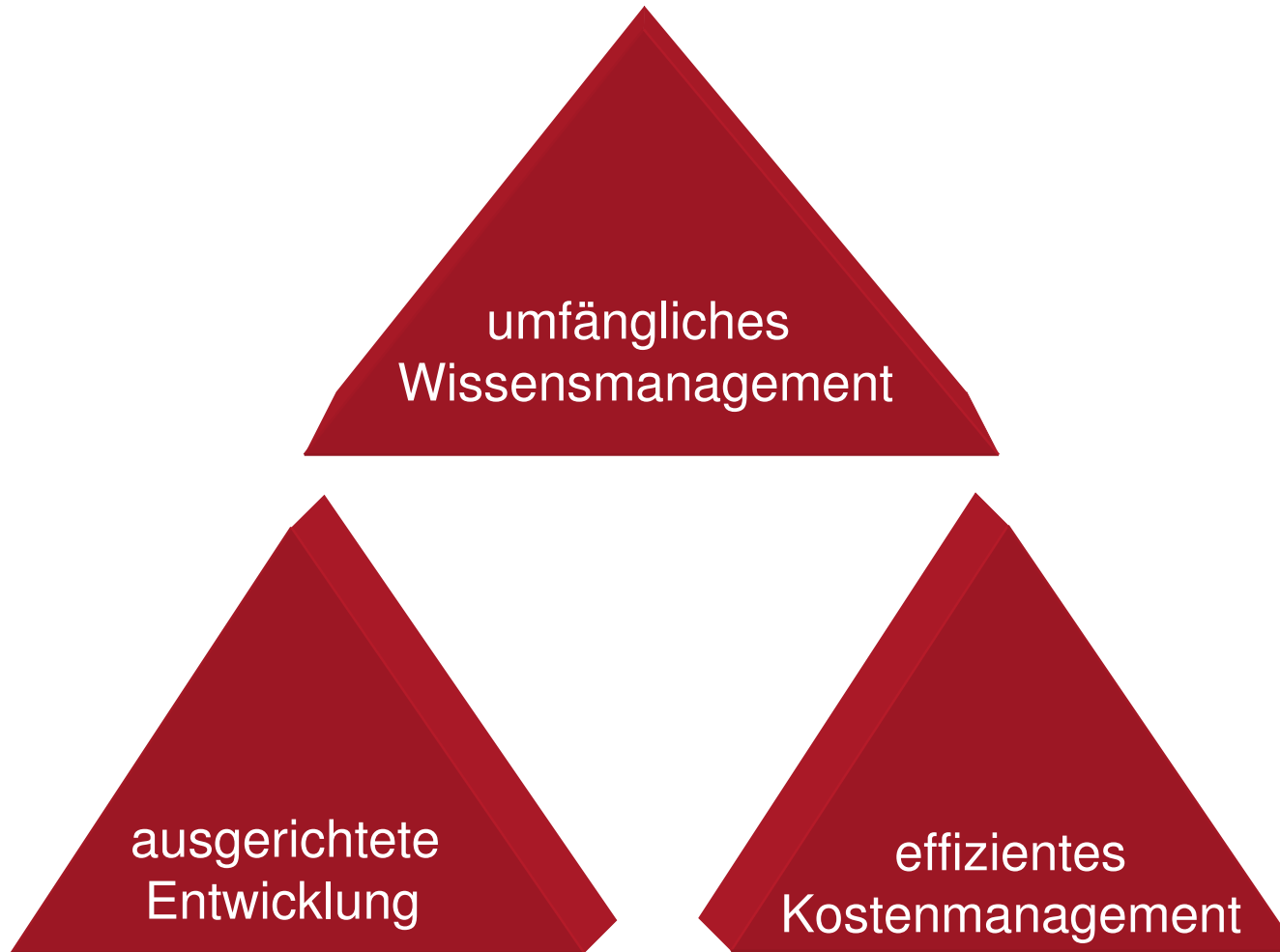
- Gründung 1998, Marktführer in der Patentbewertung, Experte auf dem Gebiet des IP Managements
- Aufgabenbereiche: IP-Dienstleistungen, Technologieberatung
- Zielgruppe: Unternehmen, Forschungseinrichtungen, Patentanwälte
- Sitz in Mannheim und Berlin
- Geschäftsführer: Detlef Berger
- ca. 30 Mitarbeiter/innen: Ingenieure, Ökonomen, Rechervespezialisten, Juristen



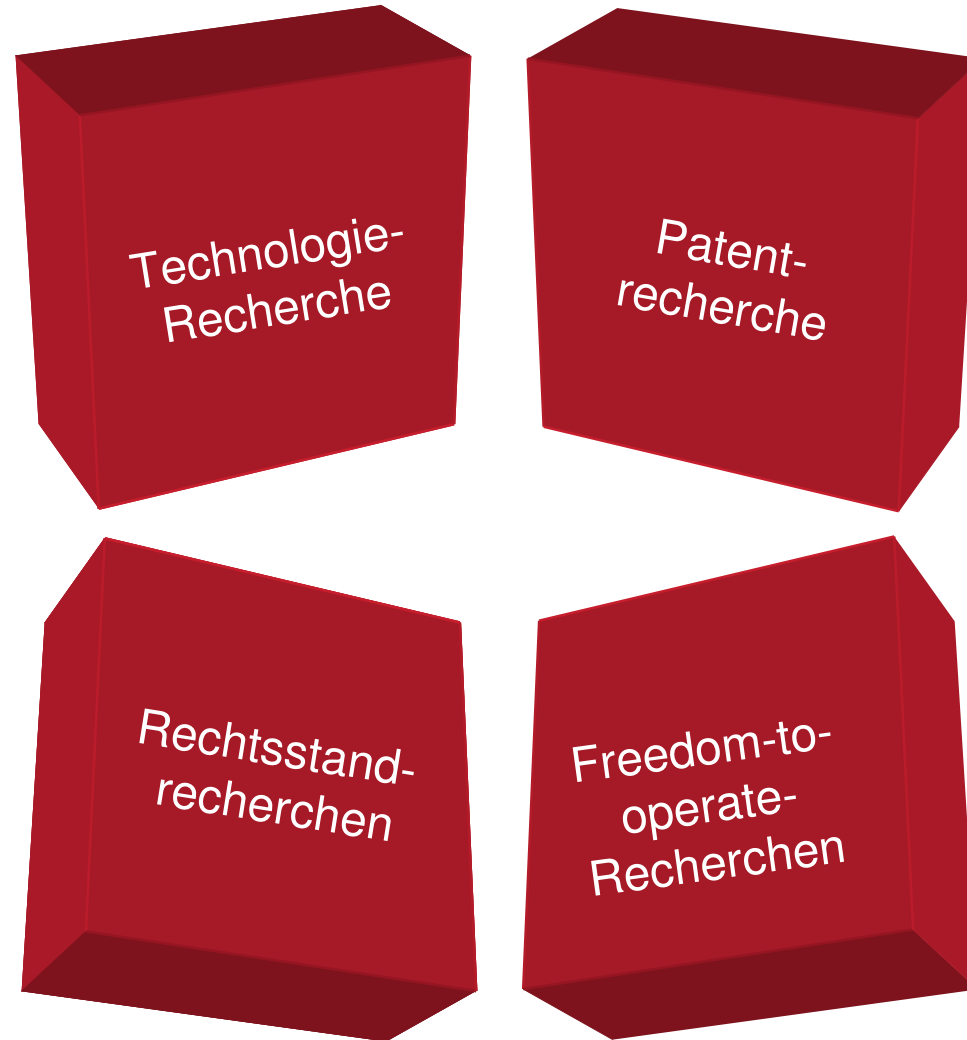
Nachhaltiges IP-Management besteht aus:



Nachhaltiges IP-Management wird benötigt für:



Die kontinuierliche Recherche beinhaltet:



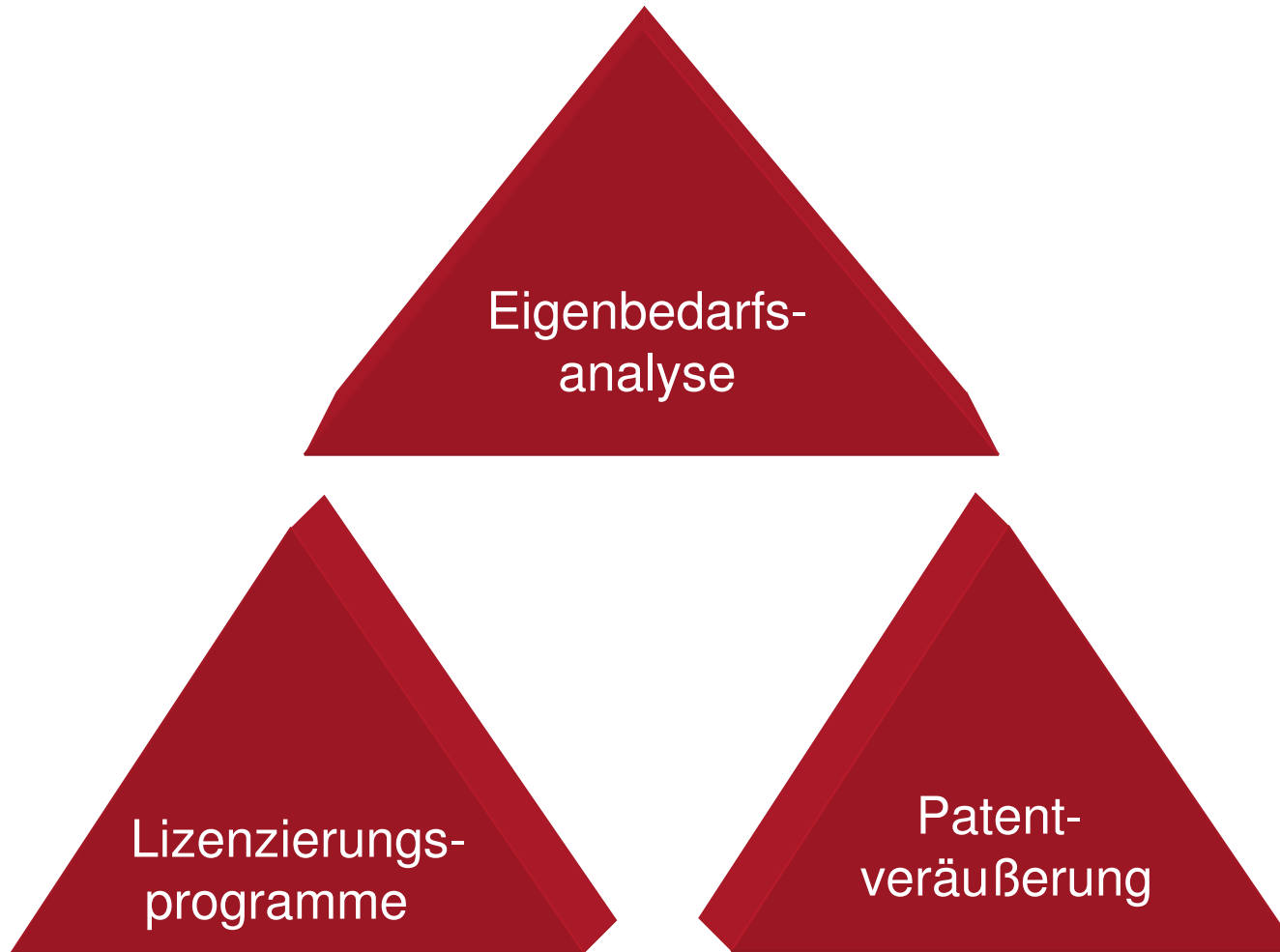
Die systematische Bewertung setzt sich zusammen aus:



Die wesentlichen Bausteine des strategischen Monitoring sind:



Die zielgerichtete Patentverwertung berücksichtigt:



Umfängliches Wissensmanagement nutzt:

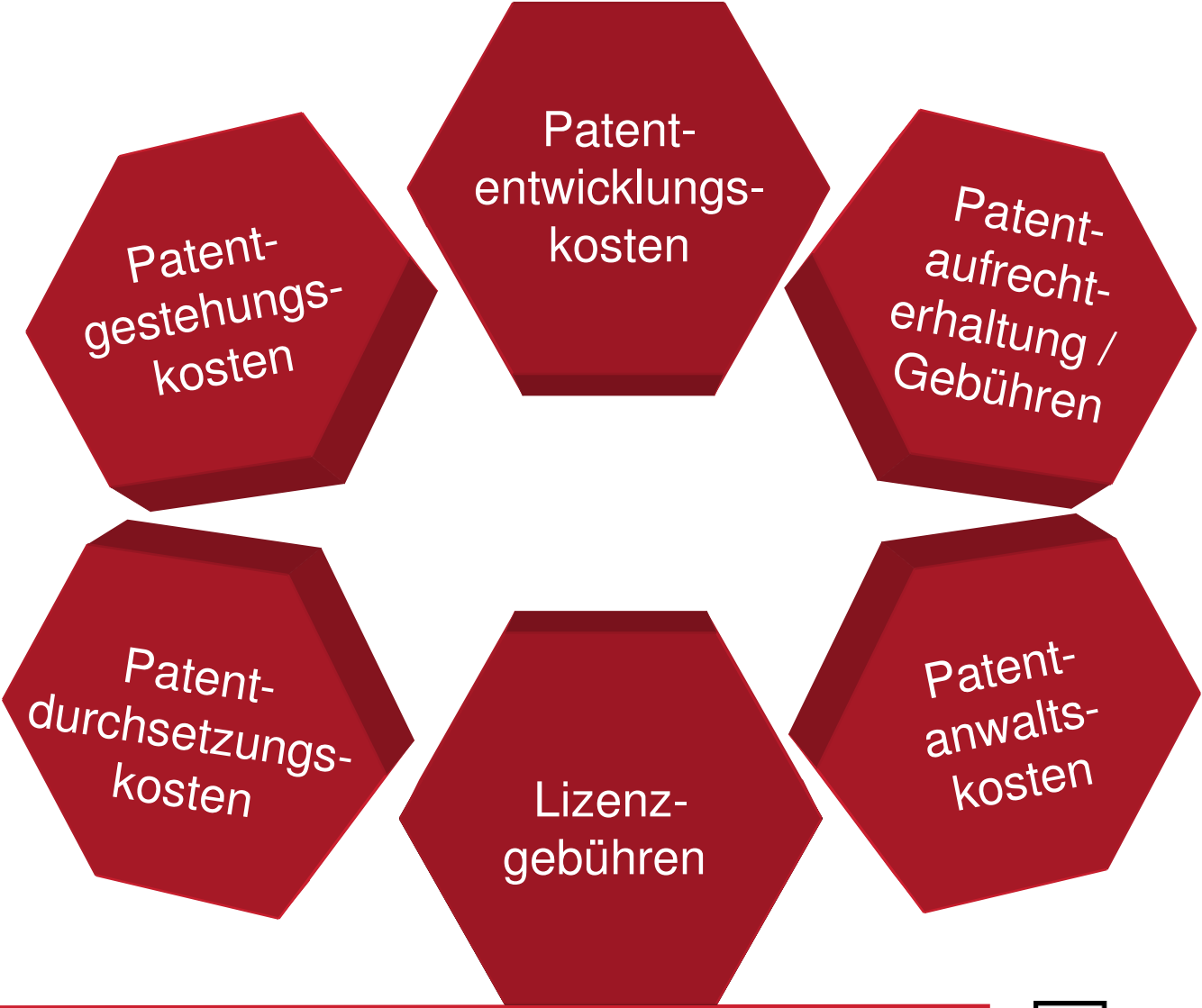
Stärken-
Schwächen-
Analyse

Implementierung
von Datenbanken

Die ausgerichtete Entwicklung hilft bei:



Effizientes Kostenmanagement berücksichtigt:



Beispiele erfolgreichen IP-Managements:

- Outsourcing
- Portfolio-Optimierung
- Technologietransfer
- Wettbewerbsüberwachung

Outsourcing

Ein Messgerätehersteller beschäftigt ca. 250 Mitarbeiter, davon 40 im Bereich Forschung und Entwicklung. Der Entwicklungsleiter ist gleichzeitig verantwortlich für die IP. Zur Betreuung der etwa 30 Patentfamilien (3-5 Neuanmeldungen p. a.) werden zwei kaufmännische Angestellte mit entsprechender Zusatzqualifikation beschäftigt.

Durch die Übernahme des kompletten Portfoliomanagements durch Steinbeis TIB konnten der Entwicklungsleiter und die beiden Mitarbeiter strategisch wichtige Aufgaben im Unternehmen übernehmen. Darüber hinaus konnten die aufgewendeten Kosten um mehr als 25% reduziert werden.

Portfolio-Optimierung

Ein Unternehmen im Bereich Telekommunikation beauftragte Steinbeis TIB mit der Analyse und Bereinigung einiger ihrer Portfolios. Dieses Unternehmen arbeitet mit einem kalkulatorischen Ansatz von bis zu 15.000,- € Gesamtkosten je Patentfamilie und Jahr (dies ist nach vorliegenden Erfahrungen – je nach internationaler Abdeckung und Alter der Familie – ein eher zu niedriger Wert).

Nach von Steinbeis TIB durchgeführten Recherchen und Bewertungen wurden über 60 Patentfamilien fallen gelassen, so dass bereits im ersten Jahr mehr als 500.000,- € eingespart werden konnten.

Technologietransfer

Bei einem führenden Unternehmen der Automobilindustrie wurden im Rahmen einer Portfolio-Analyse mehrere hundert Patentfamilien ohne oder mit geringer strategischer Relevanz identifiziert.

Bei etwa 80 Patentfamilien wurden bei der Bewertung alternative Verwertungsmöglichkeiten außerhalb der Automobilbranche aufgezeigt.

Bereits nach wenigen Monaten konnten etwa 30 der 80 Familien verkauft und ein Erlös von knapp einer Million Euro (zusätzlich zur Kosteneinsparung) erzielt werden.

Wettbewerbsüberwachung

Bei einem Automobilzulieferer wendete ein Patentingenieur 80-100% seiner Zeit für die Wettbewerbsüberwachung und die Suche nach neuen, für das Unternehmen interessanten Technologien auf. Die subjektive Unzufriedenheit der Geschäftsleitung mit den Ergebnissen („Wir können das nicht wirklich selbst“) begründete sich unter anderem auf der Überlastung des Mitarbeiters und den nicht zur Verfügung stehenden Werkzeugen (Lizenzkosten für die einschlägigen Datenbanken zu hoch).

Durch die Vergabe eines langfristigen Auftrags an Steinbeis TIB erhielt das Unternehmen die Sicherheit, qualitativ hochwertige Rechercheergebnisse als Basis für strategische Unternehmensentscheidungen zu erhalten. Darüber hinaus konnten auch die eingesetzten Kosten um über 40% gesenkt werden.

Herzlichen Dank für Ihre Aufmerksamkeit !



Dipl.-Ing. Deven Misra, Pat.-Ing.

Leiter IP Analytics

Tel: +49 621 86083-318

Fax: +49 621 86083-222

E-Mail: misra@steinbeis-tib.com

Steinbeis TIB - Ihr Partner für IP-Dienstleistungen
Steubenstraße 32-34, 68163 Mannheim, Tel. +49 621 86083-0
www.steinbeis-tib.com